

Hinweise zur Installation der Pulsdaten:
Stand 05.04.11

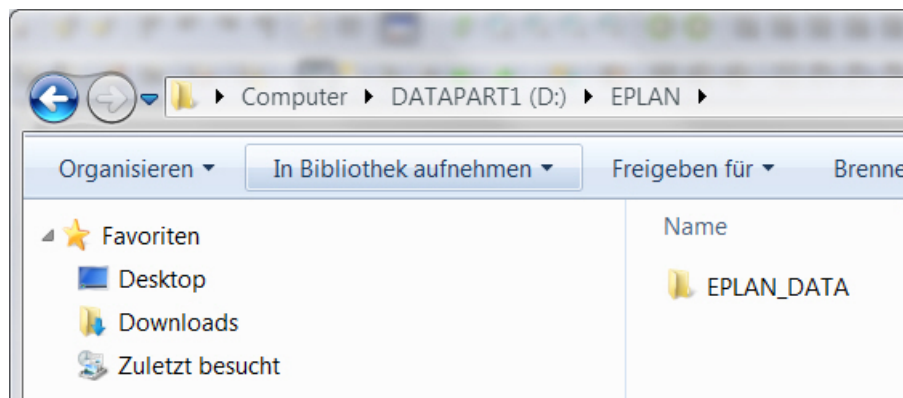
Am einfachsten können die Daten direkt von EPLAN Data Portal geladen werden.
Für das manuelle Kopieren sind folgende Schritte erforderlich:

Step 1: Extrahieren ZIP-Datei in ein beliebiges Verzeichnis

Step 2: Mit dem Explorer das EPLAN Stammdatenverzeichnis öffnen

Der Nutzer kann bei der Installation von EPLAN Electric P8 beliebige Pfade zu dem Stammdatenverzeichnis angeben.

Hier ein Beispiel für eine typische EPLAN Installation:



In dem Stammdatenverzeichnis findet der Anwender immer folgende

Name	Änderungsdatum	Typ
Artikel	08.02.2011 19:16	Dateiordner
Bilder	30.03.2011 22:10	Dateiordner
Dokumente	30.03.2011 22:10	Dateiordner
Dxf_Dwg	08.02.2011 19:17	Dateiordner
Formulare	08.02.2011 19:16	Dateiordner
Funktionsdefinition	08.02.2011 19:16	Dateiordner
Konturen	08.02.2011 19:17	Dateiordner
Makros	30.03.2011 22:10	Dateiordner
Mechanikmodelle	08.02.2011 19:17	Dateiordner
Normblätter	08.02.2011 19:16	Dateiordner
PPE	08.02.2011 19:17	Dateiordner
Projekte	30.03.2011 22:13	Dateiordner
Schemata	30.03.2011 22:10	Dateiordner
Skripte	08.02.2011 19:16	Dateiordner
Symbole	08.02.2011 19:17	Dateiordner
Übersetzung	08.02.2011 19:17	Dateiordner
Verwaltung	08.02.2011 19:13	Dateiordner
Vorlagen	30.03.2011 22:10	Dateiordner
Xml	08.02.2011 19:16	Dateiordner

Struktur:

Step 3: In das Verzeichnis Makro wechseln. In dem Verzeichnis Makro findet der Anwender ein Unterverzeichnis mit einer Firmenkennung. Diese hat der Anwender bei der Installation selbst festgelegt. In der Regel entspricht die Firmenkennung dem Namen der Firma.

Beispiel: EPLAN_DATA ► Makros ► Firmenname_XY ► Puls

Aus den entpackten Daten wird unter dem Verzeichnis Makros der Ordner Puls selektiert und in das Verzeichnis Firmenname_XY kopiert.

Jetzt befinden sich die Makros in dem Verzeichnis:

..\Makros\Firmenname_XY\Puls.

Name	Änderungsdatum	Typ	Größe
CD5.121.ema	05.04.2011 15:58	EMA-Datei	96 KB
CD5.241.ema	05.04.2011 15:58	EMA-Datei	96 KB
CD5.241-L1.ema	05.04.2011 15:58	EMA-Datei	140 KB
CD5.241-S1.ema	05.04.2011 15:58	EMA-Datei	196 KB
CD5.242.ema	05.04.2011 15:58	EMA-Datei	96 KB
CD5.243.ema	05.04.2011 15:58	EMA-Datei	96 KB
CS3.241.ema	05.04.2011 15:58	EMA-Datei	87 KB
CS5.241.ema	05.04.2011 15:58	EMA-Datei	89 KB
CS5.241-C1.ema	05.04.2011 15:58	EMA-Datei	90 KB
CS5.241-S1.ema	05.04.2011 15:58	EMA-Datei	159 KB
CS5.243.ema	05.04.2011 15:58	EMA-Datei	89 KB
CS5.244.ema	05.04.2011 15:58	EMA-Datei	89 KB
CS10.241.ema	05.04.2011 15:58	EMA-Datei	114 KB
CS10.241-S1.ema	05.04.2011 15:58	EMA-Datei	168 KB
CS10.242.ema	05.04.2011 15:58	EMA-Datei	114 KB
CS10.243.ema	05.04.2011 15:58	EMA-Datei	114 KB
CS10.244.ema	05.04.2011 15:58	EMA-Datei	34 KB
CS10.481.ema	05.04.2011 15:58	EMA-Datei	114 KB
CT5.121.ema	05.04.2011 15:58	EMA-Datei	232 KB
CT5.241.ema	05.04.2011 15:58	EMA-Datei	34 KB
CT10.241.ema	05.04.2011 15:58	EMA-Datei	159 KB
CT10.481.ema	05.04.2011 15:58	EMA-Datei	159 KB
ML15.051.ema	05.04.2011 15:58	EMA-Datei	141 KB
ML15.121.ema	05.04.2011 15:58	EMA-Datei	144 KB

Diese können jetzt mit den Standardfunktionen von EPLAN Electric P8 verwendet werden.

Step 4: : In das Verzeichnis Bilder wechseln. In dem Verzeichnis Bilder findet der Anwender ein Unterverzeichnis mit einer Firmenkennung. Diese hat der Anwender bei der Installation selbst festgelegt. In der Regel entspricht die Firmenkennung dem Namen der Firma.

Beispiel: EPLAN_DATA ► Bilder ► Firmenname_XY ► Puls

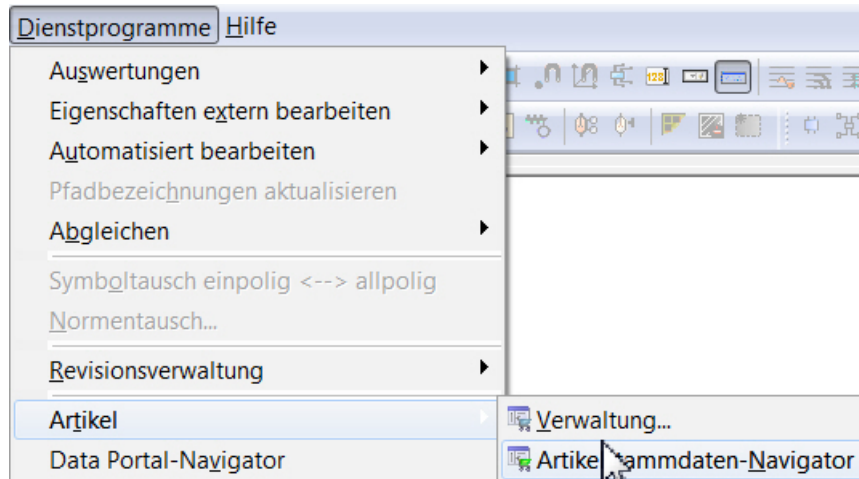
Aus den entpackten Daten wird unter dem Verzeichnis Bilder der Ordner Puls selektiert und in das Verzeichnis Firmenname_XY kopiert.

Jetzt befinden sich die Bilder in dem Verzeichnis: ..\Bilder\Firmenname_XY\Puls.

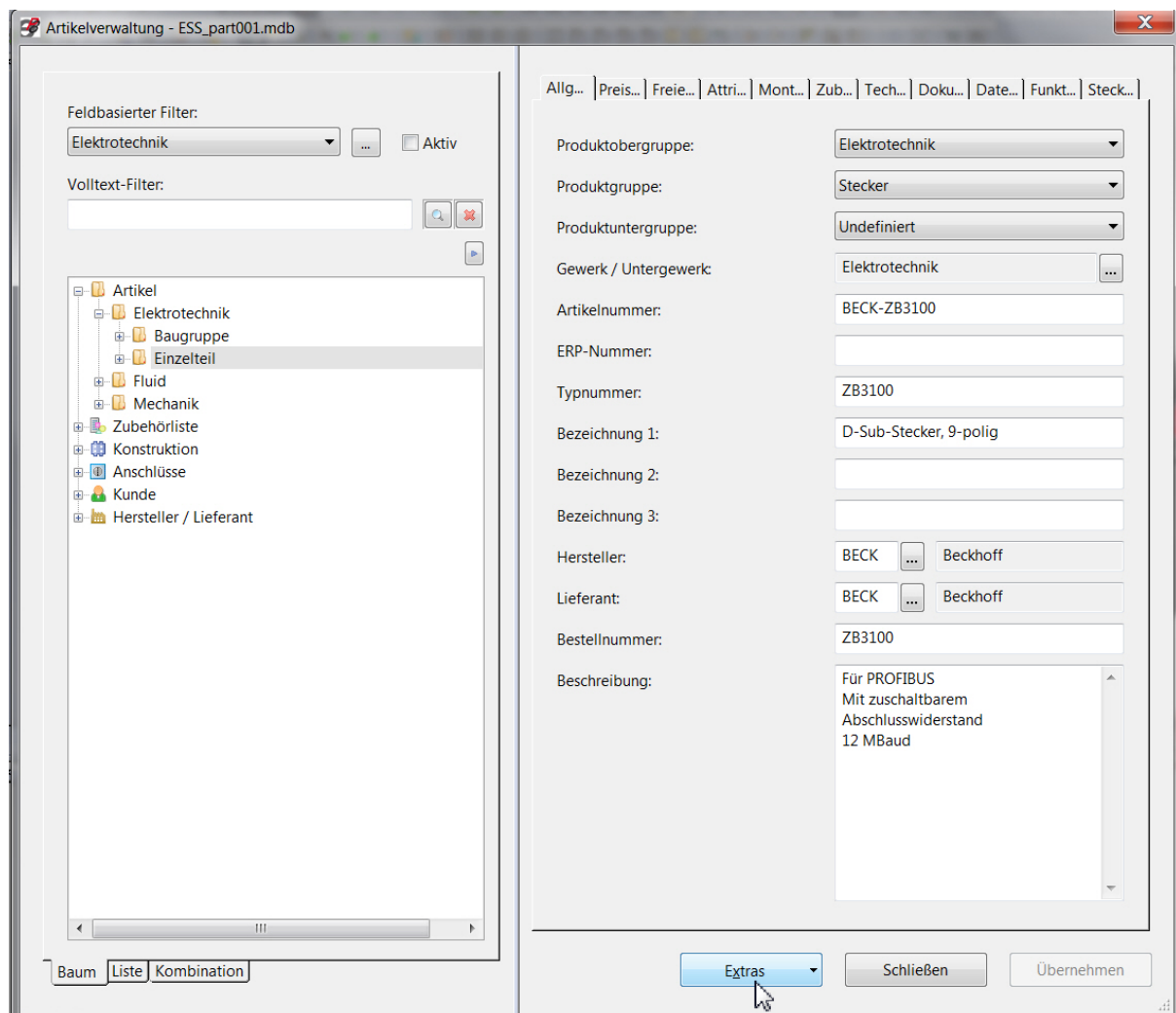
Name	Typ	Komprimierte Größe	Kennwortg...	Größe	Verhältnis	Änderungsdatum
CDS.121	JPEG-Bild	24 KB	Nein	37 KB	37%	09.07.2009 17:17
CDS.241	JPEG-Bild	24 KB	Nein	37 KB	37%	09.07.2009 17:17
CDS.241-L1	JPEG-Bild	25 KB	Nein	36 KB	31%	10.11.2009 10:29
CDS.241-S1	JPEG-Bild	25 KB	Nein	40 KB	39%	09.07.2009 17:17
CDS.242	JPEG-Bild	24 KB	Nein	37 KB	38%	09.07.2009 17:17
CDS.243	JPEG-Bild	24 KB	Nein	37 KB	38%	09.07.2009 17:17
CS3.241	JPEG-Bild	25 KB	Nein	39 KB	36%	09.07.2009 17:17
CS5.241	JPEG-Bild	25 KB	Nein	38 KB	34%	09.07.2009 17:17
CS5.241-C1	JPEG-Bild	25 KB	Nein	38 KB	34%	09.07.2009 17:17
CS5.241-S1	JPEG-Bild	28 KB	Nein	43 KB	35%	09.07.2009 17:17
CS5.243	JPEG-Bild	25 KB	Nein	38 KB	34%	09.07.2009 17:18
CS5.244	JPEG-Bild	25 KB	Nein	38 KB	34%	09.07.2009 17:18
CS10.241	JPEG-Bild	20 KB	Nein	32 KB	39%	09.07.2009 17:17
CS10.241-S1	JPEG-Bild	26 KB	Nein	40 KB	36%	09.07.2009 17:17
CS10.242	JPEG-Bild	20 KB	Nein	32 KB	39%	09.07.2009 17:17
CS10.243	JPEG-Bild	20 KB	Nein	33 KB	39%	09.07.2009 17:17
CS10.244	JPEG-Bild	20 KB	Nein	33 KB	39%	09.07.2009 17:17
CS10.481	JPEG-Bild	20 KB	Nein	32 KB	39%	09.07.2009 17:17
CT5.121	JPEG-Bild	42 KB	Nein	65 KB	36%	09.07.2009 17:18
CT5.241	JPEG-Bild	43 KB	Nein	65 KB	36%	24.03.2011 11:31
CT10.241	JPEG-Bild	29 KB	Nein	42 KB	34%	24.03.2011 11:31
CT10.481	JPEG-Bild	29 KB	Nein	42 KB	34%	24.03.2011 11:31
ML15.051	JPEG-Bild	33 KB	Nein	49 KB	34%	06.12.2010 09:32
ML15.121	JPEG-Bild	33 KB	Nein	50 KB	34%	06.12.2010 09:30
ML15.241	JPEG-Bild	33 KB	Nein	50 KB	34%	06.12.2010 09:29
ML30.100	JPEG-Bild	30 KB	Nein	44 KB	32%	29.11.2007 12:53

Step 5: Import der Artikeldaten:

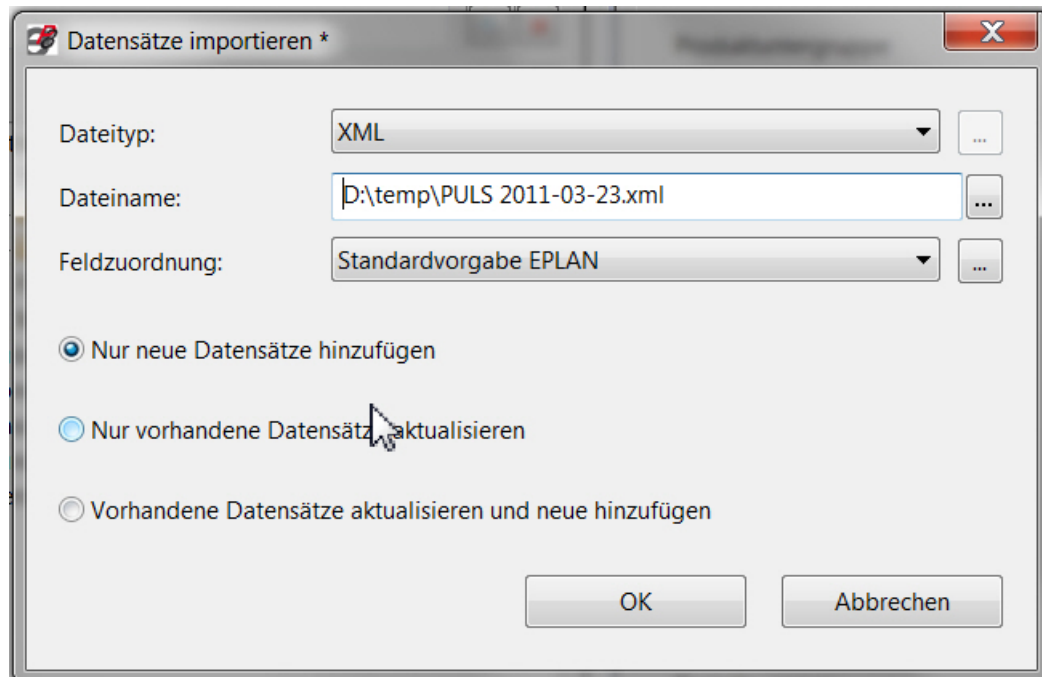
Über das EPLAN Electric P8 Menü wird die Artikelverwaltung geöffnet.



Button „Extras“ öffnen



Importieren wählen



Dateityp „XML“ wählen und die Datei PULS 2011-03-23.XML selektieren. Weitere Einstellungen siehe Screenshot. „OK“ schließt den Datenimport ab.

Jetzt können die Netzteile als Geräte innerhalb EPLAN Electric P8 verwendet werden.